

## Описание проезда в ЗАО «Элмид-Техно» и ООО «ТД «ИЛАР»

Наш точный адрес:

Московская область, г. Подольск, ул. Бронницкая, д.7 литера «А»

Краткое описание проезда:

### 1. Как добраться, если ехать со стороны Москвы:

- Нужно с МКАДа свернуть на трассу М2 (Крым) Е95 – Новое Симферопольское шоссе!  
По указателю на Тулу! Если по каким-то причинам Вы свернули не налево, а направо, то в Подольск всё равно попадёте, просто не сразу в промзону, а в сам город. Это так называемый путь по «Старой Варшавке». Придётся проехать по трассе изобилующей светофорами, проходящей через Щербинку.



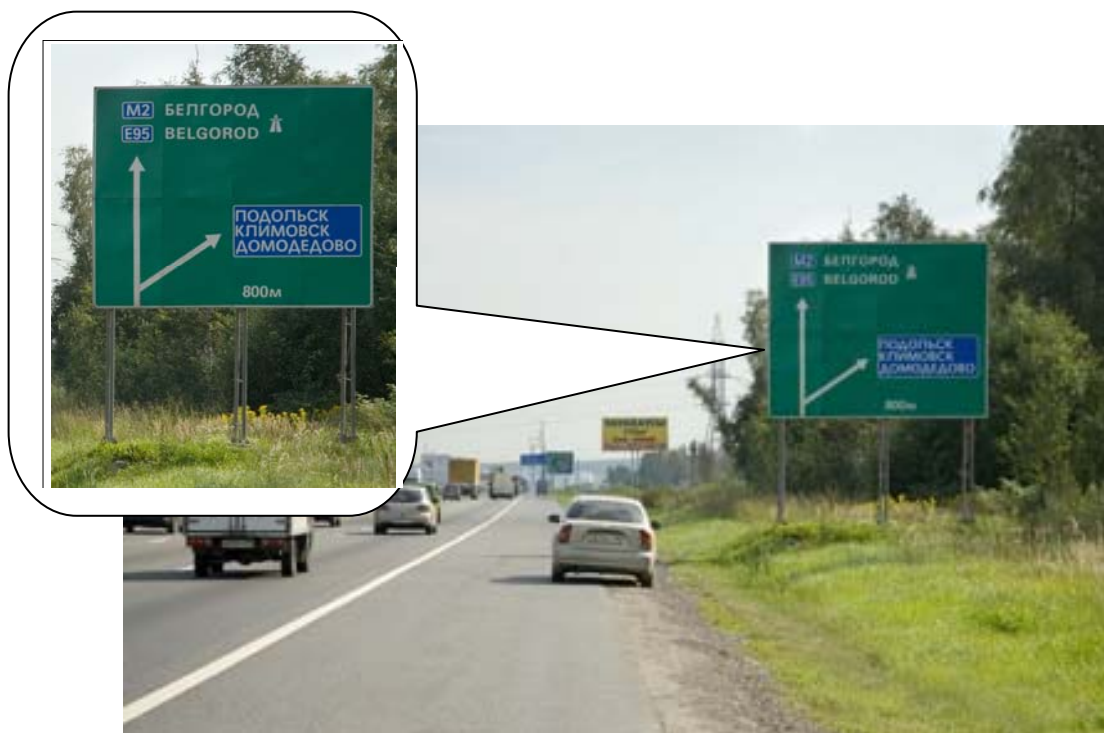
Вид с МКАД (внешняя сторона)



Вид с развязки с МКАД



- Далее двигаться по трассе, согласно указателям



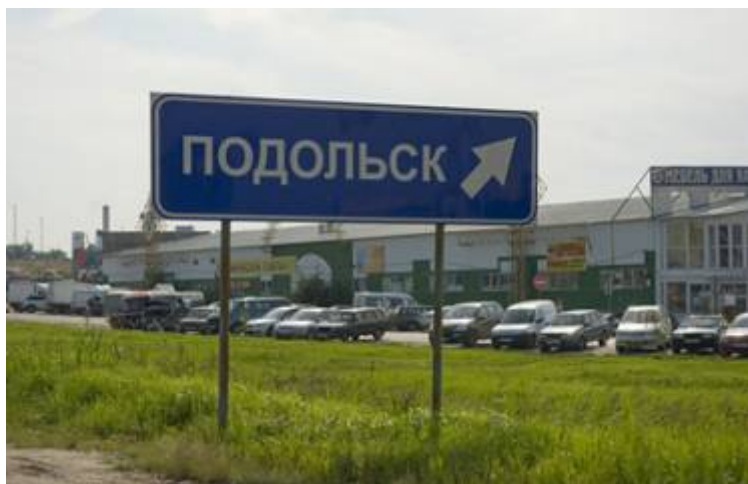
- Перед мостом через реку Пахру следует быть внимательным и свернуть направо, согласно указателям, в противном случае Вы рискуете проехать мимо города, т.к. на развязке за постом ГАИ заезда в город **нет!** Далее тоже трасса разделена **двумя сплошными линиями!**



После того как Вы свернули на Подольск, проехали мост через реку, перед Вами будет пост ГАИ. Спокойно)) проезжаете мимо, а после поста будьте бдительны и не пропустите поворот направо!



Указатели перед постом ГАИ



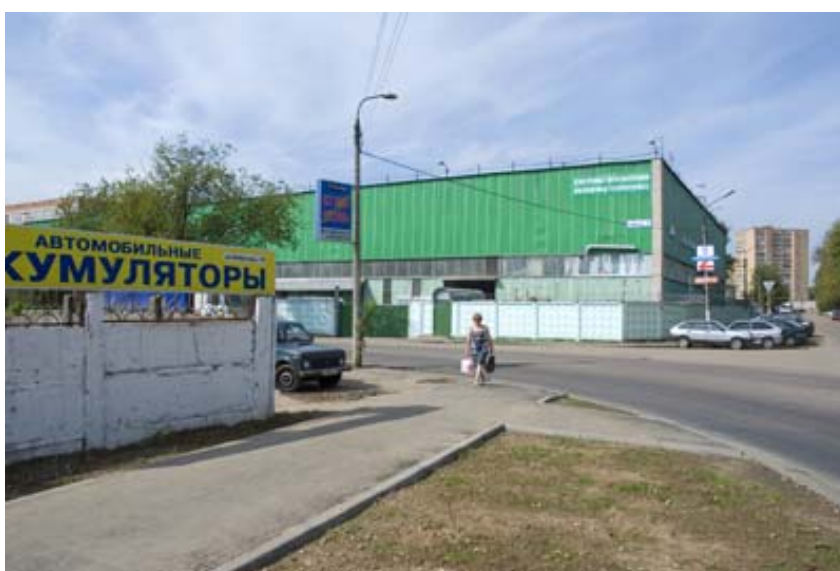
Указатель после поста ГАИ

Если Вы по каким-то причинам проехали поворот после поста, то есть ещё одна возможность заезда в город. Просто надо проехать дальше по трассе и не пропустить второй поворот направо (вывеска идентична), поворот тоже находится **перед** развязкой!

После поворота на Подольск следуйте прямо по дороге, в сторону Подольского ДСК. Улица называется Домодедовское шоссе.



По Домодедовскому шоссе доезжаете до пересечения с ул. Лобачёва. Поворачиваете на перекрёстке налево (по главной дороге).



После этого следуете по ул. Лобачёва, пересекаете небольшое ж/д ответвление (2 железнодорожных пути), справа – магазин «Спецодежда».



Доезжаете до Т-образного перекрестка и поворачиваете налево, на улицу Бронницкая.

Проезжаете проходные Трикотажной фабрики (слева по ходу движения) и проходные завода «Микропровод». Далее по ходу едете вдоль забора и с левой стороны будет находиться **Жёлтое здание**. Охране сказать, что едете в ЗАО «Элмид-Техно» или ООО «ТД «ИЛАР»



**2. Вариант заезда со стороны Серпухова (Новое Симферопольское шоссе):**

Двигаетесь по трассе М2 в сторону Москвы. Проезжаете последовательно указатели на Подольск.



Проезжаете под эстакаду и поворачиваете направо, согласно указателя.



Проезжаете по эстакаде до первого светофора и поворачиваете налево, на Подольск (согласно указателям). Попадаете на ул. Орджоникидзе.



Доезжаете до кругового перекрёстка, проходите его прямо. Ориентир – надпись слева на металлическом ангаре «ЗИО Подольск»



На следующем светофоре поворачиваете налево на ул. Северная. Следуем по троллейбусным путям прямо. Улица Северная переходит в ул. Бронницкую. Далее едем вдоль троллейбусных путей по главной дороге, до **Желтого здания**. Охране сказать, что едете в ЗАО «Элмид-Техно» или ООО «ТД «ИЛАР»



Троллейбусные пути на  
ул. Северная



Желтое здание, Местонахождение ЗАО  
«Элмид-Техно» или ООО «ТД «ИЛАР»